



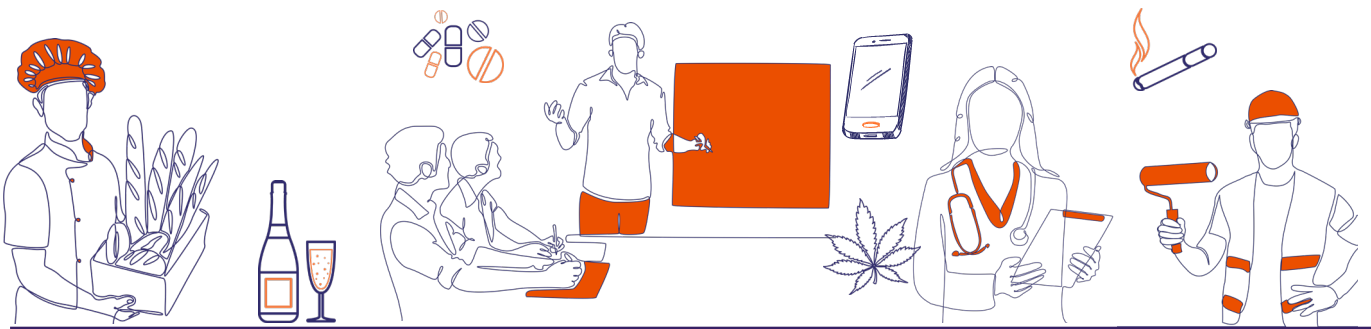
RÉPUBLIQUE
FRANÇAISE

*Liberté
Égalité
Fraternité*

Anact Aract

LE RÉSEAU

PRÉVENTION DES CONDUITES ADDICTIVES EN MILIEU PROFESSIONNEL



Engagez-vous résolument
et dès à présent avec **ESPER** !

Soutenu par
LE FONDS DE LUTTE CONTRE LES ADDICTIONS

Aract
OCCITANIE

La prévention des conduites addictives en milieu professionnel se situe au carrefour des enjeux de santé au travail, de santé publique et individuelle, et de performance des organisations. Participez à la mobilisation autour de ces questions et aidez les employeurs de votre région à passer à l'action.



Participez à une dynamique territoriale

La qualité des relations entre les partenaires d'un territoire, la connaissance du rôle de chacun, le partage de repères sont autant d'éléments qui contribuent à une prévention efficace et durable des conduites addictives en milieu professionnel.

Pour soutenir une telle dynamique, **des Comités territoriaux sont créés** dans les régions métropolitaines et d'outre-mer avec le soutien du Fonds de Lutte Contre les Addictions (FLCA).

Vous souhaitez participer au Comité territorial sur la prévention des conduites addictives de votre région ?

**Prenez contact avec votre Aract :
occitanie@anact.fr**

L'objectif de ces Comités ?

- Réunir les acteurs locaux qui accompagnent les organisations sur les questions de santé, de maintien en emploi, de prévention des risques professionnels, de développement économique, etc.
- Mettre en commun les connaissances et ressources issues des expertises et pratiques des partenaires.
- Partager les méthodes de prévention des conduites addictives qui font leur preuve.
- Construire ensemble une offre de services régionale et des actions communes au plus près des besoins identifiés sur les territoires.



Des modalités d'accompagnement gratuites

Le réseau Anact-Aract déploie Prev'Camp, un accompagnement avec 4 modalités gratuites, adaptées aux besoins des structures privées et publiques qui souhaitent progresser dans la prévention des conduites addictives. L'objectif final ? **Leur permettre de s'engager au plus vite et résolument en adhérant à la charte ESPER*.**



4 formules peuvent être mises en place :

- ✓ **Sensibilisation**
- ✓ **Action collective** (accompagnement inter-structures)
- ✓ **Atelier** (partage de pratiques)
- ✓ **Innovation**



Les objectifs de Prev'Camp ?

- **Dépasser les freins fréquents** sur ce sujet (tabou, focalisation sur le contrôle et la sanction au détriment des mesures de prévention des risques professionnels, d'amélioration des conditions de travail et de soutien aux personnes concernées).
- Interroger les **liens entre conduites addictives et conditions de travail**.
- Accompagner les structures dans la mise en place de **démarches sur-mesure**.
- **Les aider à s'engager dans la durée en signant la charte ESPER et à progresser vers un environnement de travail favorable à la santé et au maintien en emploi.**

Les + de l'accompagnement

- ✓ Un soutien gratuit financé par le Fonds de Lutte Contre les Addictions.
- ✓ L'appui d'experts sur les conditions de travail, les conduites addictives, les méthodes de prévention.
- ✓ La possibilité de partager des expériences, pratiques et outils.

Proposez Prev'Camp dès maintenant aux employeurs que vous accompagnez.
Pour en savoir plus : www.anact.fr/services/prevcamp

Aider les structures à s'engager résolument.

*Le dispositif national ESPER (Les Entreprises et Services Publics s'Engagent Résolument), porté par la MILDECA et ses partenaires, répond à la nécessité de briser les tabous et de mobiliser tous les acteurs du milieu professionnel pour la prévention des conduites addictives. Il s'articule autour d'une charte par laquelle les structures s'engagent résolument à agir, d'un club des signataires animé par le réseau Anact-Aract et d'une boîte à outils. Plus d'informations : www.drogues.gouv.fr

Les Entreprises
et les Services
Publics
s'Engagent
Résolument



Mission interministérielle
de lutte contre les drogues
et les conduites addictives

Soutenu par
LE FONDS DE LUTTE CONTRE LES ADDICTIONS